

## Kamna na dřevo HARVIA 50

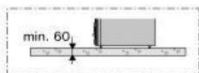
Topidlo je vhodné pro vytápění komerčních saun  
Výhodou je velké množství kamenů, které vytváří hodně tepla



Model	WK500
Objem sauny min. m <sup>3</sup>	20
Objem sauny max. m <sup>3</sup>	50
Objem kamenů max. kg	120
Šířka topidla mm	510
Výška topidla mm	1050
Hloubka topidla mm	720
Hmotnost bez kamenů kg	160
Výkon kW	40
Bezpečná vzdálenost k bočním a zadním stěnám	500
Bezpečná vzdálenost k přední straně mm	500
Bezpečná vzdálenost ke stropu mm	1200
Šířka plechu v horní části spalovací komory mm	10
Umístění kouřovodu ze zadu topidla: od země ke středu otvoru mm	890
Umístění kouřovodu nahoře: od zadního okraje topidla ke středu otvoru mm	130
Průměr kouřovodu mm	140

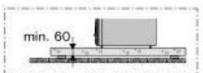
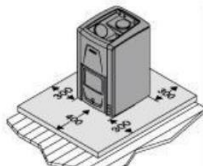


#### Protecting the floor Bodenschutz



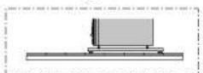
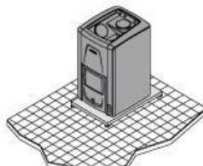
Concrete floor without tiles. The stove can be installed on a concrete floor without any specific safety measures, if the concrete is at least 60 mm thick. Make sure that there are no wires or water pipes in the concrete cast below the stove.

Betonboden ohne Fliesen. Auf Betonboden kann der Ofen ohne besondere Sicherheitsmaße aufgebaut werden, solange der Beton mindestens 60 mm dick ist. Vergewissern Sie sich, dass sich in dem Beton unter dem Ofen weder elektrische Kabel noch Wasserleitungen befinden.



Floor made of inflammable material. Protect the floor with at least 60 mm thick slab of concrete. The slab must extend to a distance of 300 mm from the stove on the sides and behind (unless the stove is next to a wall) and at least 400 mm in front of the stove. The slab should be supported slightly above the floor surface to keep the floor material dry. You can also use the Harvia protective sheath and bedding.

Boden aus brennbarem Material. Schützen Sie den Boden mit einer mindestens 60 mm dicken Betonplatte. Die Platte muss an den Seiten des Ofens und dahinter um 300 mm hervorstehen (wenn sich der Ofen nicht an einer Wand befindet) und vor dem Ofen mindestens um 400 mm. Die Platte sollte sich auf einer Unterlage leicht über der Bodenoberfläche befinden, um Bodenmaterial trocken zu halten. Sie können auch den Schutzmantel und die Schutzplatte von Harvia benutzen.



Tile floor. The floor glues and plasters and waterproof materials used below the tiles are not resistant to the heat radiation of the stove. Protect the floor with the Harvia protective bedding or similar heat radiation protection.

Fliesenboden. Die unter den Fliesen benutzten Klebstoffe, Mörtel und wasserfesten Materialien können der Wärmestrahlung des Ofens nicht standhalten. Schützen Sie den Boden mit der Schutzplatte von Harvia oder einem ähnlichen Hitzeschutz.

